

令和6年度

介護職員初任者研修(通信課程)  
受講生を募集します



医療法人 佐藤医院  
介護老人保健施設 杏 園

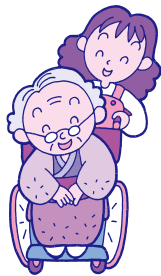
# 介護職員初任者研修(通信課程)募集要項

## 1.研修の目的

- 介護職員初任者研修課程とは、「訪問介護に従事しようとする者、もしくは在宅・施設を問わず介護の業務に従事しようとする者」を対象に基本的な介護業務を行うことができるようにすることを目的とした研修です。

## 2.研修期間/令和6年8月3日(土)～令和6年9月8日(日)

- 研修日程(通学分) 21日間(92.5時間)



8月		9月	
3日(土)	8:30～17:40	2日(月)	18:00～21:00
5日(月)	18:00～21:05	3日(火)	18:00～21:05
7日(水)	18:00～21:10	4日(水)	18:00～21:00
9日(金)	18:00～21:05	6日(金)	18:00～21:00
10日(土)	9:00～16:05	7日(土)	8:30～18:40
12日(月)	9:00～16:00	8日(日)	8:30～12:10
19日(月)	18:00～21:00		
21日(水)	18:00～21:00		
23日(金)	18:00～21:00		
24日(土)	9:00～19:10		
26日(月)	18:00～21:00		
27日(火)	18:00～21:00		
28日(水)	18:00～21:00		
30日(金)	18:00～21:00		
31日(土)	9:00～19:10		

## 3.研修会場

介護老人保健施設 杏園  
(村上市猿沢2222番地)

## 4.受講対象者

村上市近郊に在住・在勤で  
通学可能な方

## 5.募集定員/12名

## 6.受講料

- 42,124円(税込)

【テキスト代7,124円・受講料35,000円】

お支払方法：現金

- 受講料については令和6年度の新潟県資格取得支援事業の補助対象となる場合があります。

詳細については研修事務局へお問い合わせ下さい。

## 7.申込手続き

市販の履歴書に必要事項を記入の上、本人確認書類の写し(公的機関の発行した顔写真入りの証明書(例)運転免許証等)を添付しお申込み下さい。受講可能な方には受講決定通知書を郵送致します。

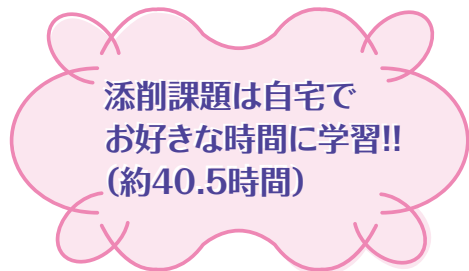
## 8.募集受付期間

令和6年7月22日(月)～ (定員になり次第締め切ります)

## 9.研修情報

<http://satomed.or.jp/>にて開示いたします。

複合福祉施設あさひへお問い合わせ下さい。



添削課題は自宅で  
好きな時間に学習!!  
(約40.5時間)

## お申し込み・お問い合わせ先

〒958-0261 新潟県村上市猿沢2222  
介護老人保健施設 杏園内 初任者研修事務局  
担当：鈴木・富樫  
TEL.0254(60)2222  
FAX.0254(60)2112  
Eメール jimu@satomed.or.jp